

**NORBEC™**

# ExSPACE™

CHAMBRE FROIDE EXTÉRIEURE

OSEZ **L'EXTÉRIEUR**



# NORBEC SE DÉMARQUE CONSTAMMENT EN DÉVELOPPANT DES SOLUTIONS INNOVANTES POUR RÉPONDRE AUX BESOINS DES CLIENTS.

L'ESPACE DANS LES RESTAURANTS DEVIENT DE PLUS EN PLUS LIMITÉ ET LES COÛTS D'UN AGRANDISSEMENT ET DES RÉNOVATIONS SONT TRÈS ÉLEVÉS. **NORBEC A DÉVELOPPÉ UNE CHAMBRE FROIDE EXTÉRIEURE POUR VENIR RÉPONDRE À CE BESOIN GRANDISSANT.**



## « OSEZ L'EXTÉRIEUR »

- > La meilleure solution qui permet de maximiser l'espace et économiser des coûts.
- > Une option rentable et largement moins coûteuse pour une nouvelle construction.
  - > Un choix idéal en cas de rénovations
- > Nombreuses fonctionnalités! Une chambre froide extérieure peut être utilisée comme réfrigérateur, congélateur et/ou espace de rangement pour permettre de gagner le plus d'espace possible.

## FABRIQUÉES & INSTALLÉES SELON LES HAUTS STANDARDS DE NORBEC

- > Les chambres froides extérieures ExSPACE™ sont entièrement fabriquées en usine en tenant compte des besoins et des contraintes.
- > Une installation clé en main effectuée par notre réseau d'installateurs autorisés.
- > Une construction solide pour résister aux différentes intempéries.
- > S'installent dans la majorité des villes nord-américaines.
- > Matériaux performants conçus pour répondre aux hauts standards de qualité de Norbec.



## GÉNÉRAL

- > La structure du toit est construite pour répondre aux différentes charges de neige et assurer l'étanchéité de la chambre.
- > Plancher isolé (4 pouces minimum) dans les réfrigérateurs et congélateurs.
- > La chambre extérieure peut être adjacente à un autre bâtiment ou indépendante (autoportante).

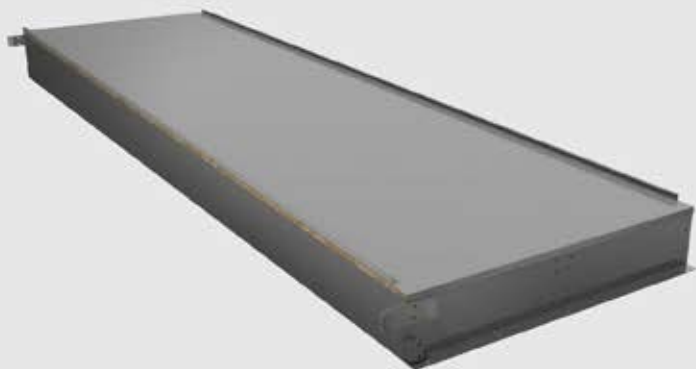
## POURQUOI LA CHAMBRE FROIDE DE NORBEC ?

- > En comparaison avec le prix d'une chambre froide intérieure, la construction, les matériaux et la main-d'œuvre, vous pouvez **Économiser plus de 30% sur le coût d'une construction neuve et plus de 50% sur les rénovations\*** lors du choix d'une chambre froide extérieure.
- > Évitez les longs délais et les complications. Économisez de l'argent et un **espace précieux** en consolidant vos projets de stockage à froid avec un partenaire de confiance.

\*Chambre froide intérieure + la construction



## TOIT STRUCTURAL : FABRIQUÉ SELON LES HAUTS STANDARDS DE NORBEC



- > Toit structural « monobloc » munis de poutres en acier
- > Panneaux structuraux conçus pour supporter les charges de neige
- > La structure de toit est entièrement préassemblée
- > Facilité d'installation

### CAPACITÉ DU TOIT STRUCTURAL

Portée / Profondeur de la chambre froide (pi.)	PSF (lb / pi <sup>2</sup> )
8	228
9	202
10	182
11	165
12	152
13	140
14	130

Toit structural avec une pente de  $\frac{1}{4}''$  par pi.  
 • Supporte le poids de la neige

Plafond isolé 4" ou 5"  
 • Diminue l'effet différentiel de la température  
 • Favorise des économies d'énergie

Ancrage au plafond - Panneaux à came friction de Norbec renforcés pour transmettre la charge en compression

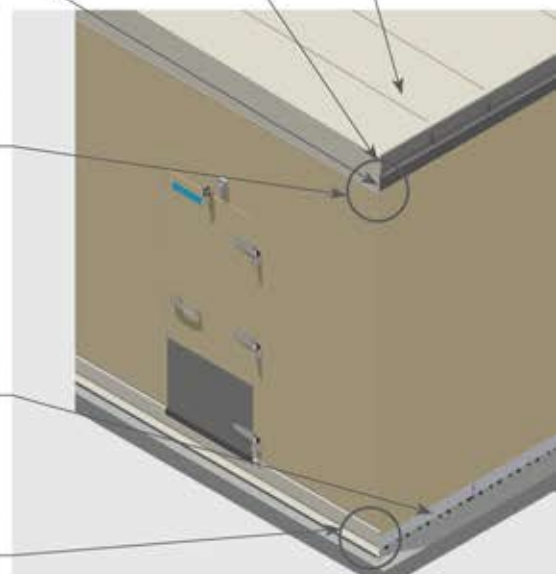
- Supporte les différentes charges de neige
  - Facilite l'installation
- Offre une résistance élevée aux impacts

Cales de 2" renforcées pour transmettre la charge à la dalle de béton

- Renforce la structure
- Limite l'usure prématurée de la dalle de béton
- Limite la stagnation de l'eau

Ancrage au sol - plancher renforcé

- Assure la stabilité de la chambre
  - Un standard chez Norbec
- Inclut la moulure de finition







## ÉCONOMISEZ PLUS DE 30% SUR LE COÛT LORS DU CHOIX D'UNE CHAMBRE FROIDE EXTÉRIURE

### CONSTRUCTION

- > Panneau en polyuréthane à came friction
- > Épaisseur minimale des panneaux isolants: 4". (R29 pour 4")
- > Hauteur max. des murs porteurs: 10'
- > Profondeur max. de la chambre froide (limite du toit structural): 14'
- > Épaisseur de la tôle des murs porteurs: Cal. 22

### PORTE EXTÉRIURE

- > Portes à charnières « semi-encastrée » avec coupe-froid munis d'un câble chauffant compressible des 4 côtés.
- > Hauteur (porte à charnières, avec largeur maximale de 5').
- > Quincaillerie de la marque Kason ultra robuste et antivol.
- > Tous les types de poignées fournies par NORBEC sont munies d'un dispositif permettant de s'ouvrir de l'intérieur de la chambre froide, même si ceux-ci sont verrouillés de l'extérieur.

### PLANCHER

#### Composition des planchers

##### Standard

- > Cale de 2"
- > Acier galvanisé 18 ga.
- > Contreplaqué ½'

#### Options pour planchers

- > Possibilité de renforcer les planchers
- > Plancher antidérapant

### FINIS & COULEURS OFFERTES POUR MURS EXTÉRIURES

Notre sélection de couleurs offre un fini de fluoropolymère (PVDF). Les revêtements de PVDF offre plusieurs avantages dont la résistance accrue à la saleté et aux taches, une excellente adhésion et une bonne flexibilité.

#### Fini standard

- > Lisse

#### Autres options disponibles en option

- > Embossé

#### Couleurs standards

- Blanc régale 17-1651
- Sable 17-1629
- Fusain 17-1625

#### Autres couleurs disponibles en option

- Étain 17-1626
- Argent brillant 17-1627
- Rigel II QC-9789

### OPTIONS DISPONIBLES

- > Lumière D.E.L.
- > Fenêtres avec fil chauffant intégré
- > Plaques de protection
  - acier inoxydable
  - acier galvanisé
  - aluminium *treadplate*
- > Pare-chocs
- > Réfrigération
- > Garantie prolongée

### INSTALLATION

- > Toit structural modulaire ce qui favorise une installation simple sur le chantier.
- > Panneaux de 36" de largeur.
- > La chambre doit être installée sur une dalle de béton à niveau avec une tolérance de planéité de 1/8" au pi.
- > Aucune attache structurale sur le bâtiment existant.
- > Possibilité d'installation d'équipement de réfrigération sur le toit.
- > Les calles de planchers de 2" ainsi que l'espacement de 2" entre le mur du bâtiment principal et le mur de la chambre froide favorisent une ventilation naturelle pour diminuer le risque de condensation.
- > On fournit l'ensemble des moulures de finition et d'installation.

DEPUIS PLUS DE 35 ANS, NORBEC CONTINUE D'INNOVER ET DE LIVRER UN PRODUIT DE HAUTE QUALITÉ ADAPTÉ AUX BESOINS DES CLIENTS.



NOTRE ÉQUIPE S'ENGAGE À TOUJOURS RESPECTER LES DÉLAIS DE LIVRAISON TOUT EN OFFRANT UN SUPPORT TECHNIQUE INÉGALÉ.

**NORBEC**



Pour plus d'informations sur nos produits, visitez notre site web au [norbec.com](http://norbec.com).

Pour commander vos pièces en ligne et obtenir des informations relatives à celles-ci, visitez le <https://shop.norbec.com/Magasin/fr>.